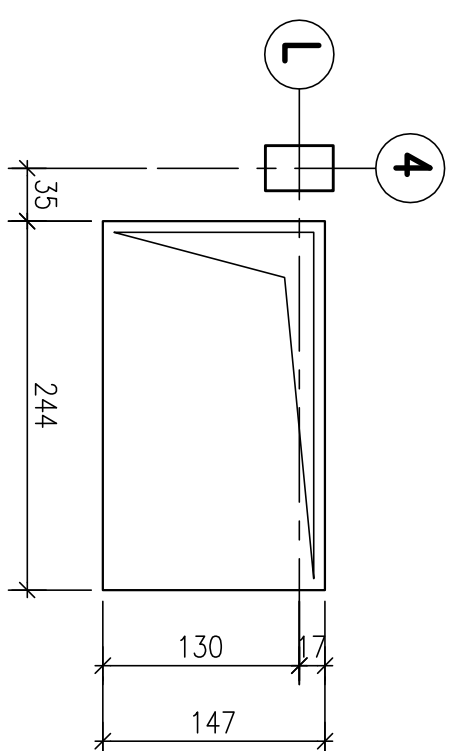


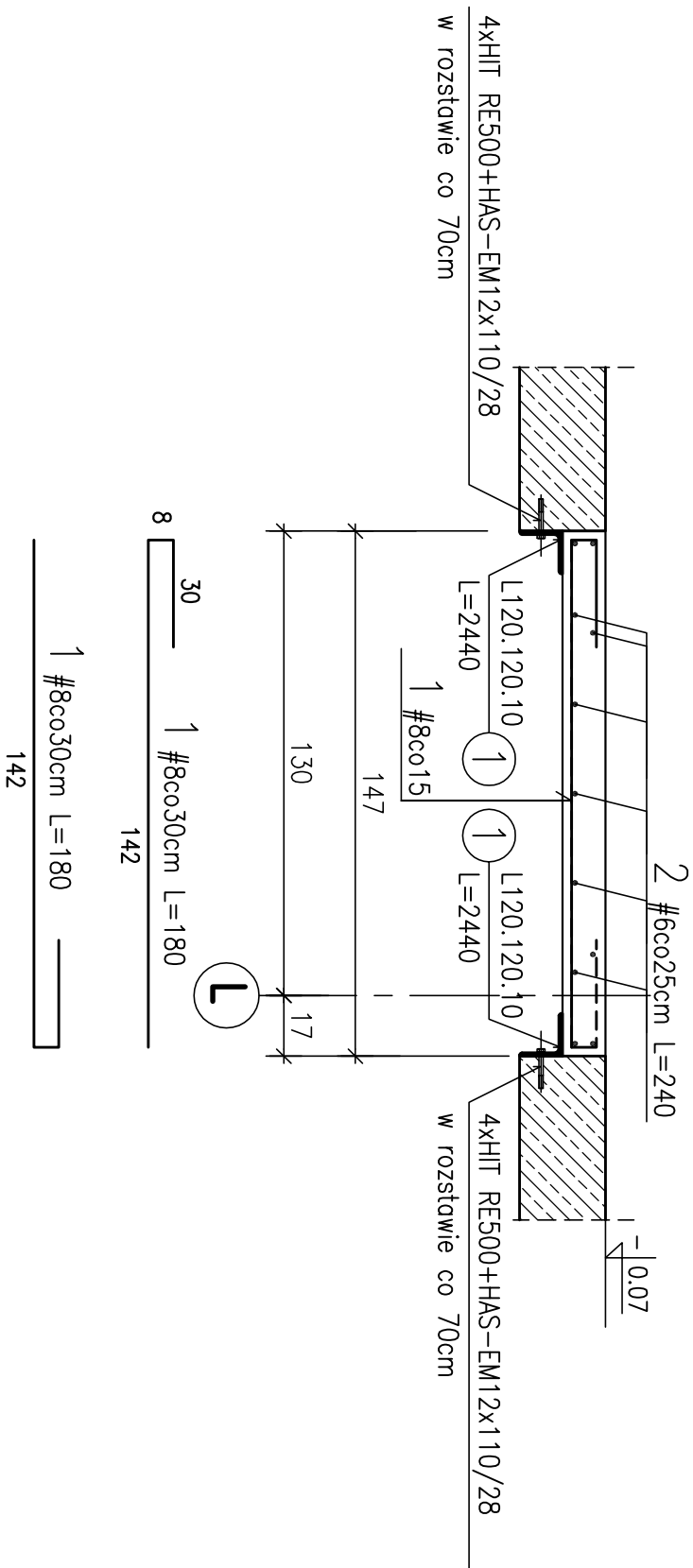
Lokalizacja otworu po wyburzonym kominie 1:50

Lokalizacja otworów po usuniętych świetlikach 1:50

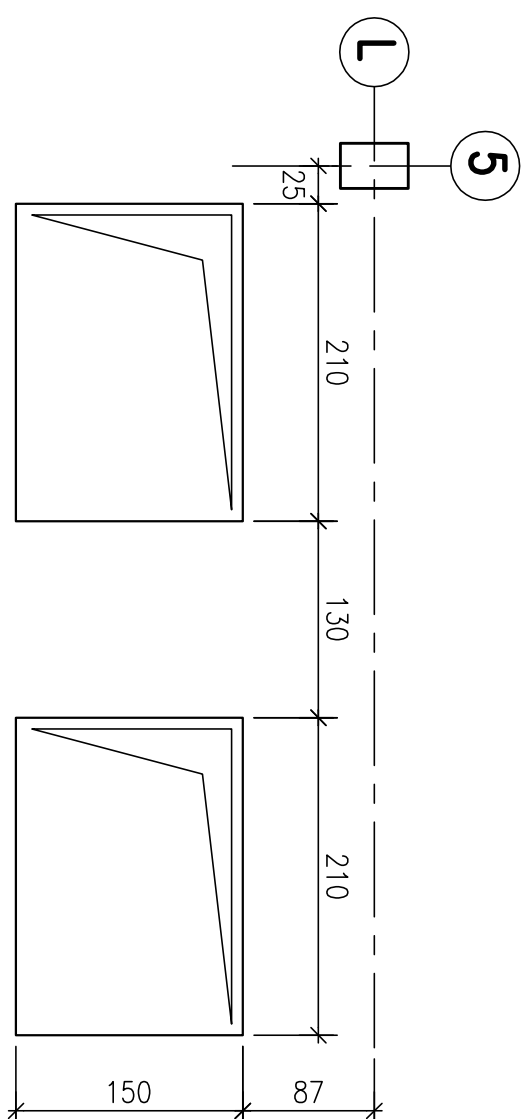
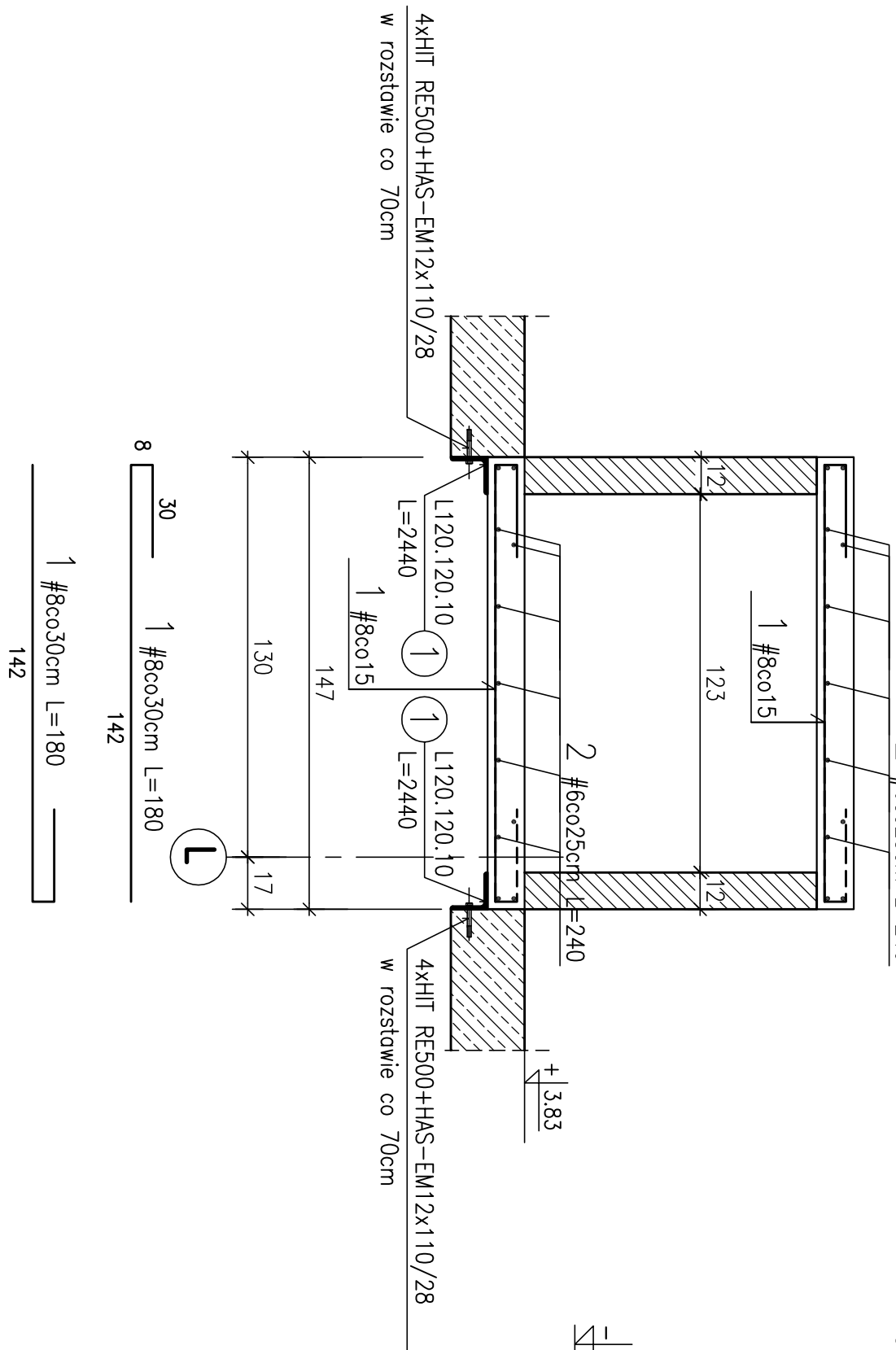
### Konstrukcja wejścia bocznego przy osi 8/D-F 1:50



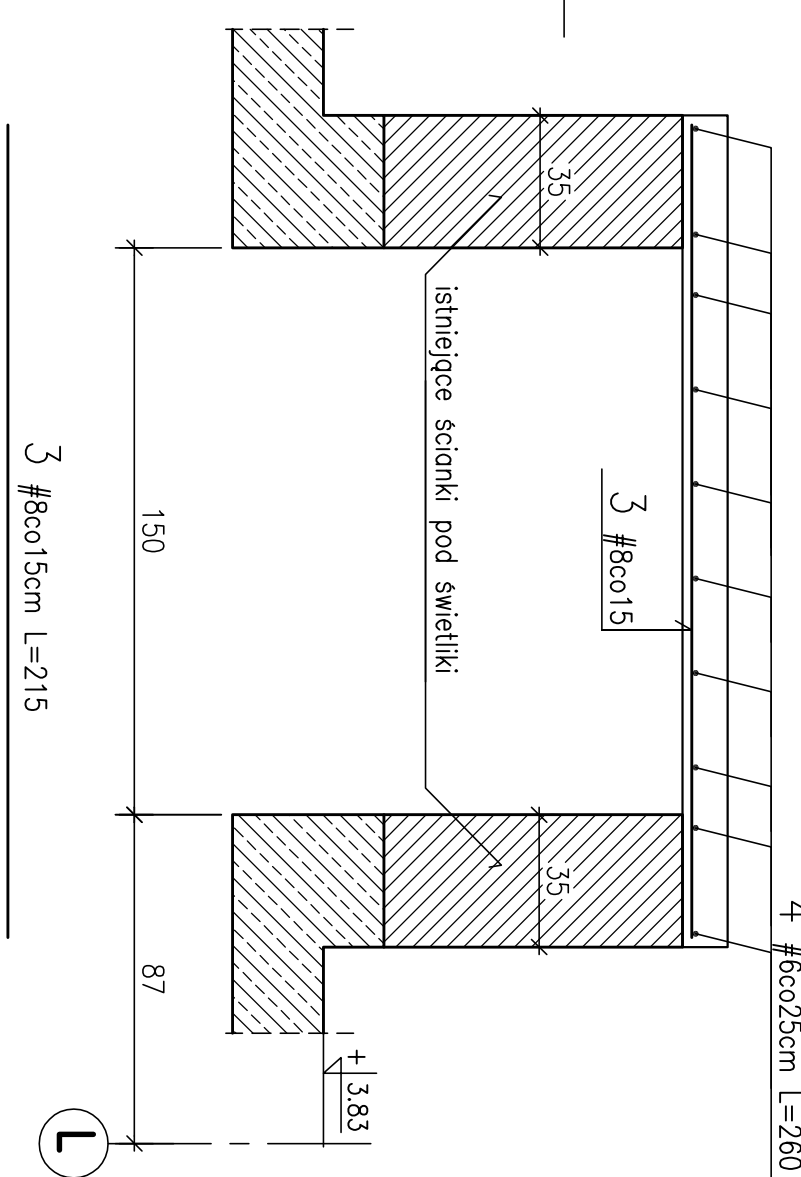
Uzupełnienie stropu po wyburzonym kominie  
x1szt.



Uzupełnienie stropodachu po wyburzonym kominie

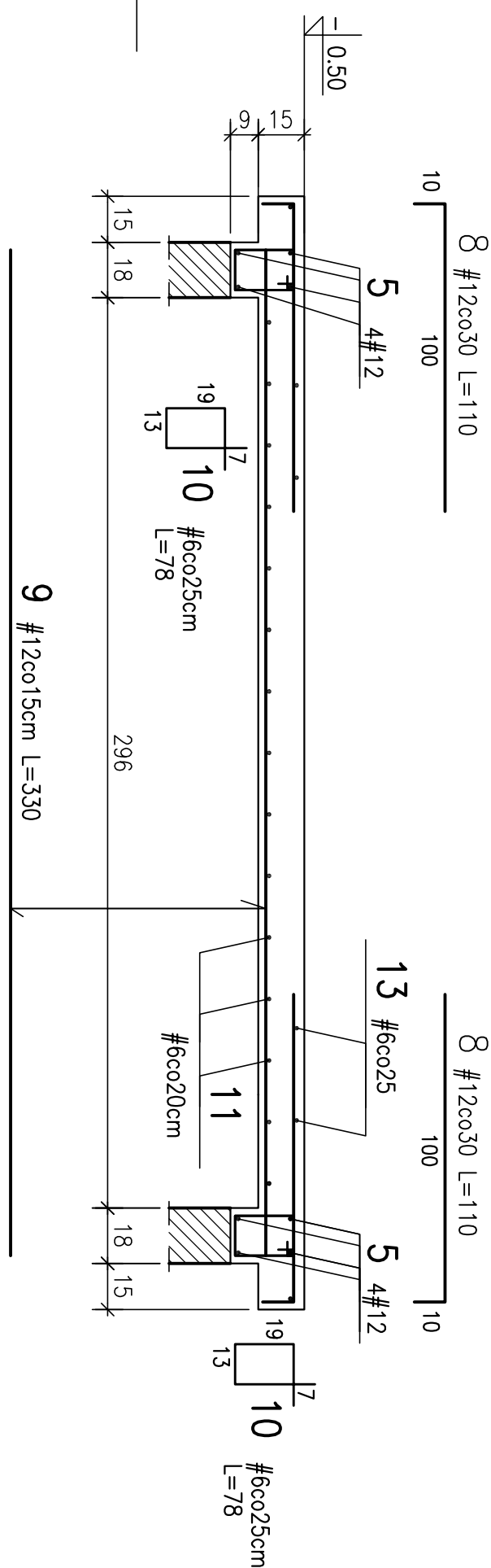


Uzupełnienie stropodachu po świetlikach  
x2szt.

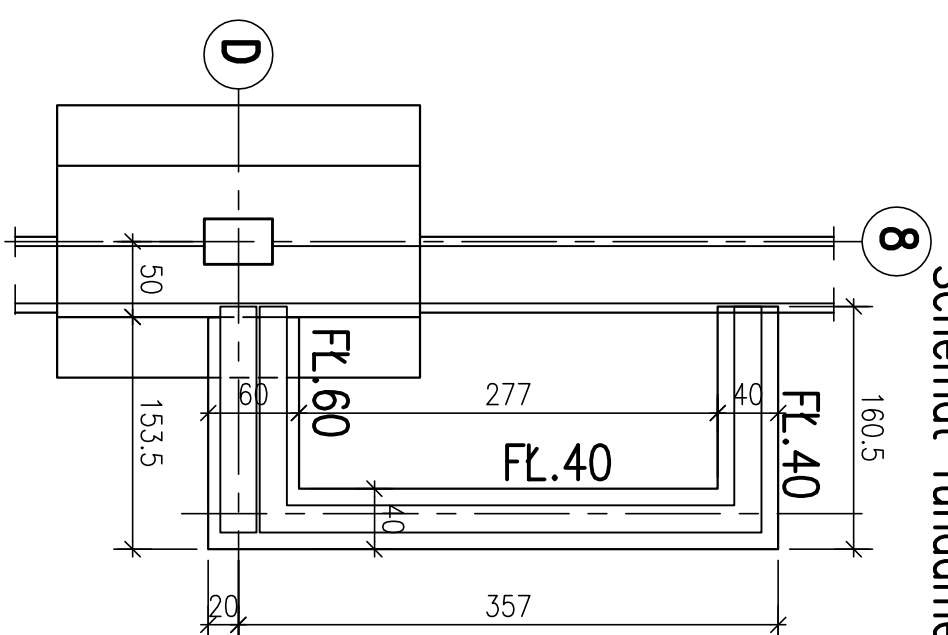
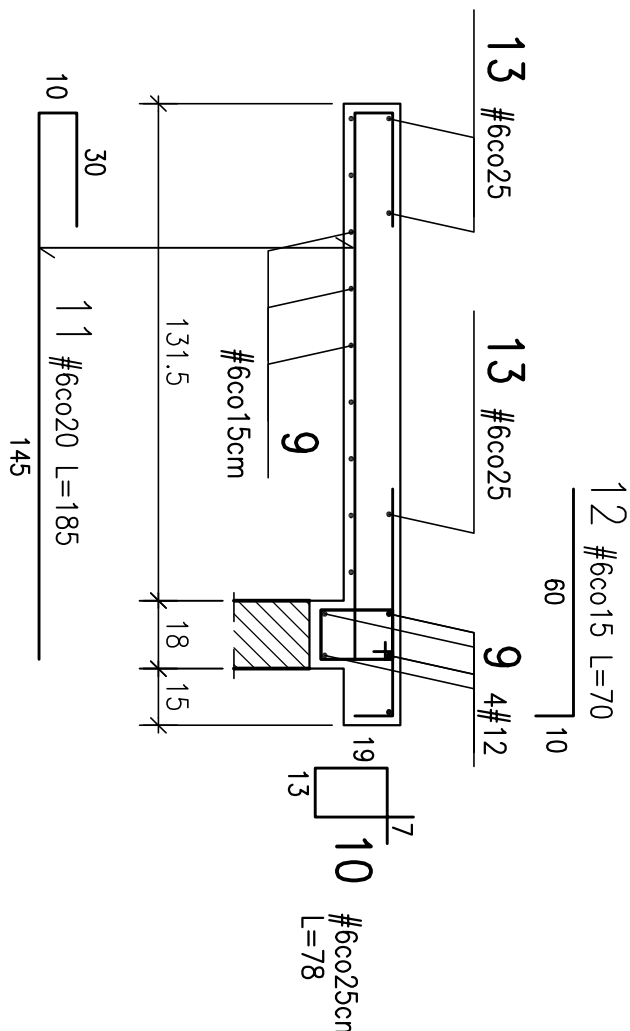


**UWAGA:** Strop wyrównać płytą gipskartonową i ocieplić wełną mineralną

A - A

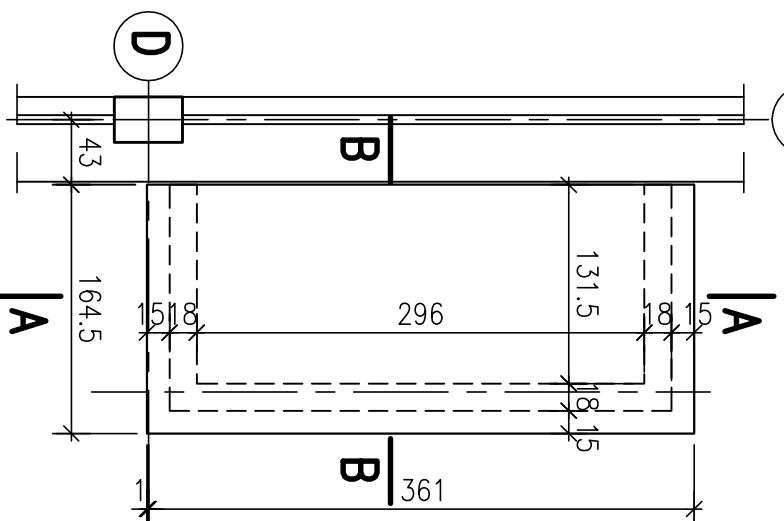


### Strop nad wejściem przy osi 8/F-D

B  
I  
B

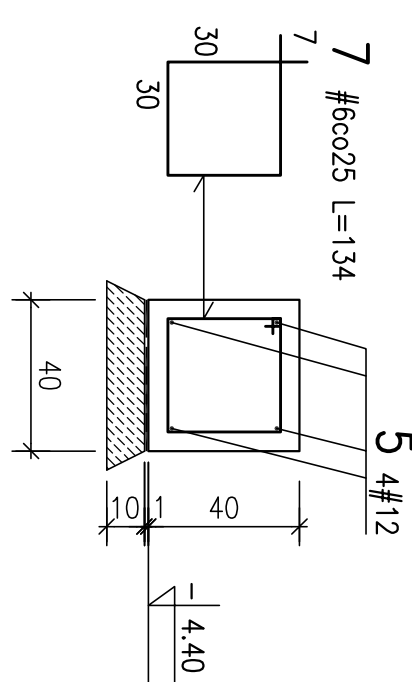
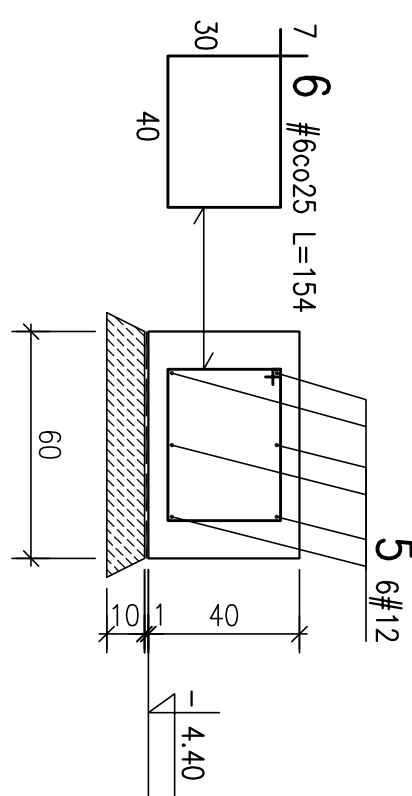
## Schemat fundamentów

## Strop



FL.60 L=1.535mb

FL.40 L=5.375mb



Nr	Element	llosc srç	Dijugosc m	Maso 1mb	Maso 1szl	Maso calkowitç
1	Li20,120,10	4	2.440	18,20	44,41	177,63
	HMS-EM12x10/28	16	0.110			
Σkg						177,63

Stal St3S  
Elektrody E.A.1.46

BETON B25(C20/25)  
STAL AIIIIN (RB500W)

N <sup>r</sup>	ø	#	L	n	#6	#8	A-IIIIN #12	
1	8	1.80	51			91.80		
2	6	2.40	33		79.20	60.20		
3	8	2.15	28					
4	6	2.60	20		52.00		45.00	
5	12	≥L	-					
6	6	1.34	6		9.24			
7	6	1.34	18		24.12			
8	12	1.10	10				11.00	
9	12	3.30	13				42.90	
10	6	0.78	24		18.72			
11	6	1.85	15		27.75			
12	6	0.70	25		17.50			
13	6	≥L	-		25.00			
ΣL					253.53	152.00	98.90	
ΣM					36.28	60.04	67.82	
ΣKg								

204.14

<p><b>JANUSZ WYŻNIKIEWICZ</b>  <b>PROJAKA ARCHITEKTURA</b>          90-005 Łódź, ul. Łopowi 1 29/2 tel./fax 639-50-36</p>	
<p><b>PRAWOWNIA PROJEKTOWA mgr inż.PIOTR KUBICKI</b>          95-200 Piotrków, ul.Konarskiego 12 m.4</p>	
<p><b>Obiekt:</b>          SZKOŁA          3 KLASOWA Z PRZEBUDOWĄ I ROZBUDOWĄ          DODATKOWO PRZEBUDOWA I REMONTOWA          KUCHNIA, SYPIALNIA</p>	<p><b>Stadium:</b>          7</p>
<p><b>Przebiegł projekt:</b> UZAJĘCIEM STROPU PO WYKOPOWI KONNIE I SIEMULACH;          KONSTRUKCJA WĘSŁA BOJOWEGO PRZĘS 0,5 B/D-1.</p>	
<p><b>Projektant:</b>          mgr inż. bud. inż. Piotr Kubicki          Uprawnienie projektanta          Nr. 00000000000000000000          Instrukcyjno-techniczna          Nr. oddz. 236/83/WML</p>	<p><b>Projektant/autor:</b>          mgr inż. bud. inż. Anna Kubicka          Uprawnienie projektanta          Nr. 00000000000000000000          Instrukcyjno-techniczna          Nr. oddz. 200/87/WML</p>
<p><b>Data oprac.</b>          10.2011</p>	<p><b>Przebiegł konstr.</b>          12.2011</p>
<p><b>Skala:</b>          1:20, 1:</p>	<p><b>Wzrost:</b>          K.12</p>